

Chi è APICE?

APICE è una azienda che produce apparecchiature elettroniche dedicate alla realizzazione di sistemi di controllo accessi e di edifici intelligenti, con alto profilo tecnologico.

Fondata nel 1990, conta attualmente circa 15 persone, tra i quali un ottimo gruppo di tecnici ricercatori molto esperti. Nel 1994 la società ha dimostrato fiducia verso i sistemi aperti ed interoperabili, sviluppando le prime apparecchiature funzionanti su tecnologia LonWorks®.

Da sempre presente sul territorio nazionale e in campo internazionale, APICE continuamente rafforza la propria presenza sul territorio grazie all'inserimento di nuove agenzie, distributori e installatori qualificati.

Realizza prodotti altamente flessibili che si prestano sia per piccole installazioni che per grandi realizzazioni. Infatti, l'offerta di APICE comprende attualmente circa 300 prodotti per realizzare sistemi per il controllo accessi, per la rilevazione presenze e per il building automation.

Controllo Accessi

Lo scopo principale dei sistemi di Controllo Accessi è quello di identificare e di discriminare l'accesso di alcune persone, in determinate fasce orarie e in alcune aree, come ad esempio gli uffici, gli archivi, le aree pericolose, gli ospedali, le banche, i porti, le basi militari ecc. Il controllo accessi APICE può rispondere a tutte le esigenze, vantando una gamma di prodotti completa ed affidabile, testata da più di quindici anni di applicazioni e sistemi. Un sistema di controllo accessi è costituito prevalentemente da terminali intelligenti (SENIOR, LM2002, Leggo2000) a cui vengono collegati lettori (magnetici, di prossimità, biometrici, veicolari ecc.) e tastiere (fig.1).



Figura 1- Esempio di prodotti APICE per il Controllo Accessi

Per completare la gestione del sistema è necessario installare il software, AxWin, che permette di avere la supervisione di tutti gli eventi (transiti), che avvengono attraverso i varchi. Grazie alla propria esperienza, APICE è riuscita a sviluppare sistemi di controllo accessi di diversa complessità, dal più semplice controllo bidirezionale di un varco, fino alle più complesse architetture di sistema.

I prodotti APICE per il controllo degli accessi utilizzano, inoltre, un'estesa varietà di metodi di identificazione: dalla carta magnetica a quella di prossimità a corta distanza o a lungo raggio (fino a 10 metri), dalla lettura delle targhe degli autoveicoli ai sistemi di riconoscimento biometrici.

Viene offerto, anche per piccole quantità, un servizio di personalizzazione delle tessere con stampa monocromatica o in quadricromia, anche con dati personali e foto dell'utente.

Rilevazione Presenze

I vecchi e obsoleti timbracartellini sono stati sostituiti dai più moderni ed efficienti terminali APICE di rilevazione presenze, rendendo l'attività di elaborazione delle buste paga molto più snella e rapida. Infatti, le migliaia di timbrature in memoria, possono essere facilmente trasmesse a uffici del personale o a studi di consulenza situati a chilometri di distanza.

I dispositivi APICE non si limitano alla semplice registrazione delle presenze; è possibile, infatti, attraverso l'inserimento di codici dalla tastiera del lettore, indicare anche una particolare condizione, la prenotazione dei pasti, una speciale commessa o altro.

Building Automation

Oltre dieci anni fa, APICE comprende che il futuro dell'integrazione di più sistemi tecnologici in un unico edificio, sarebbe passato attraverso una tecnologia aperta, interoperabile e standard.

Per questo motivo viene creata una linea di prodotti basati sulla tecnologia LonWorks, promuovendola al punto tale da essere tra i soci fondatori dell'associazione Italiana degli utilizzatori di questa tecnologia, ora diventata LonMark Italia.

Oggi il mercato sembra dare ragione ad APICE, essendo il LonMark la rete standard più diffusa a livello internazionale per numero di dispositivi installati.

Dove le circostanze impongono un'infrastruttura di rete aperta, flessibile, affidabile ed interoperabile (come negli aeroporti, negli ospedali, nei porti, nei grandi centri commerciali o nei musei), è facile trovare prodotti di produzione APICE.

Ad esempio, per implementare l'automazione di una stanza, si utilizza una centralina (fig. 2) che consente di automatizzare e controllare i circuiti di illuminazione, di termoregolazione, di controllo accessi e di sicurezza. E' realizzata per ottenere, nella gestione di un ambiente, la massima convenienza economica senza nulla togliere alle caratteristiche di interoperabilità e di sistema aperto. Consente di ottenere risparmio energetico, comfort, sicurezza e telecontrollo negli ambienti come uffici, hotel, aule, camere di ospedale, caserme, ecc. E' dotata di alcuni accessori esterni, come il pannello di comando e un modulo fancoil. Può essere utilizzata in combinazione con qualsiasi dispositivo LonMark, come pannelli di controllo digitali, configuratori di scene per l'illuminazione ecc. Nel sistema è compreso anche un software di supervisione che permette una facile gestione degli impianti (fig. 3).



Figura 2- Alcuni dispositivi utilizzati per il Building Automation

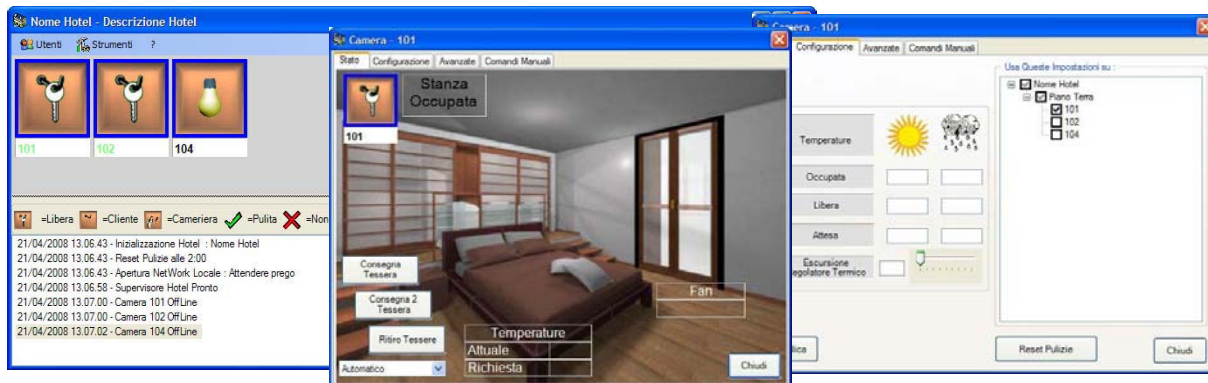


Figura 3- Software di supervisione APICE

APICE opera attraverso partner installatori o integratori di sistemi e, per il settore di controllo accessi, ha una rete di distributori su tutto il territorio nazionale.

I partner APICE, inoltre, possono usufruire di una serie di servizi fatti di assistenza tecnica e giornate di formazione.