

Nota tecnica

Empoli 05/12/2005

Oggetto:

Collegamento modem LM2000

Descrizione:

Il terminale LM2000 a differenza del Superiore Leggo2000 non possiede segnali di scambio abilitazioni e programmazione tra modem e terminale (RTS-CTS).

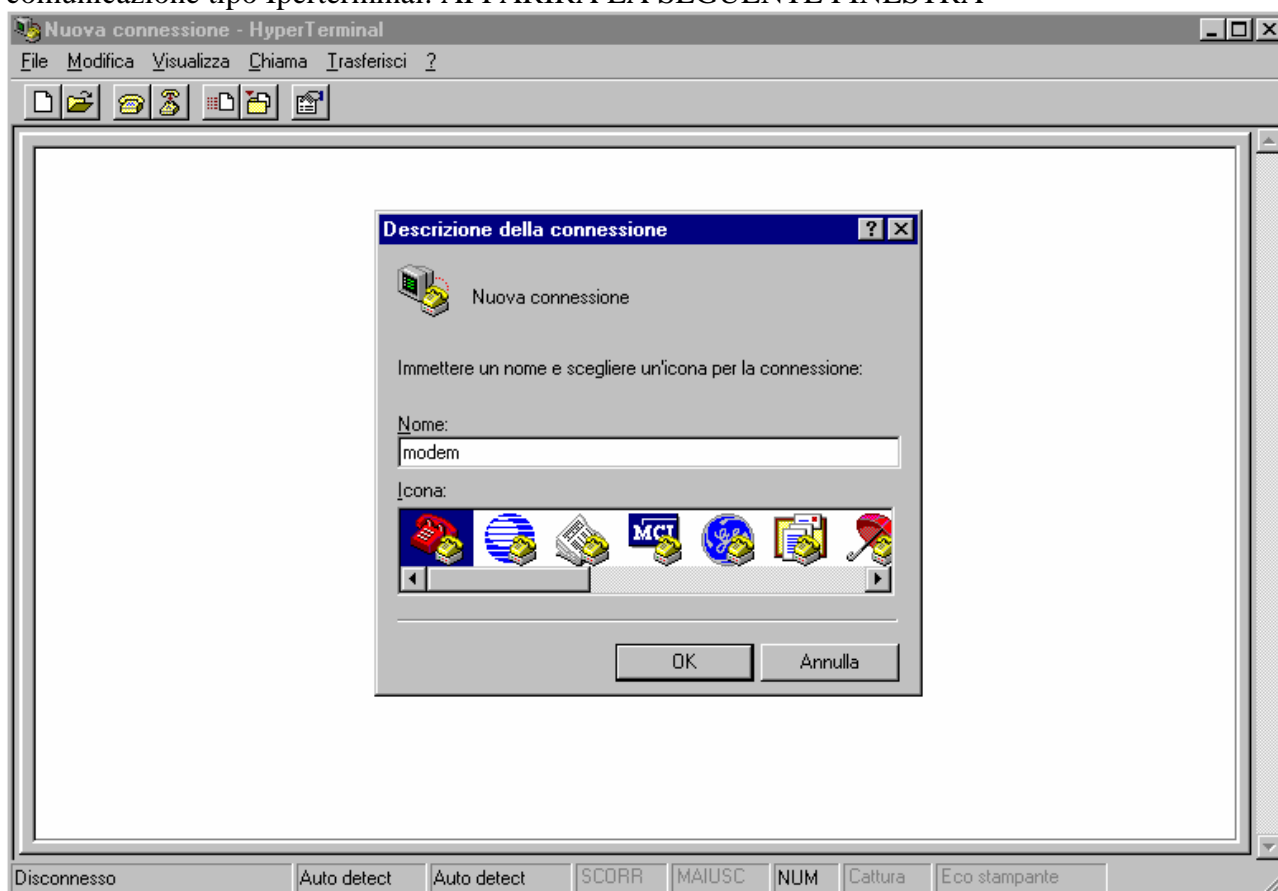
Per questo motivo la programmazione risulta più complessa .

Le operazioni da intraprendere sono le seguenti

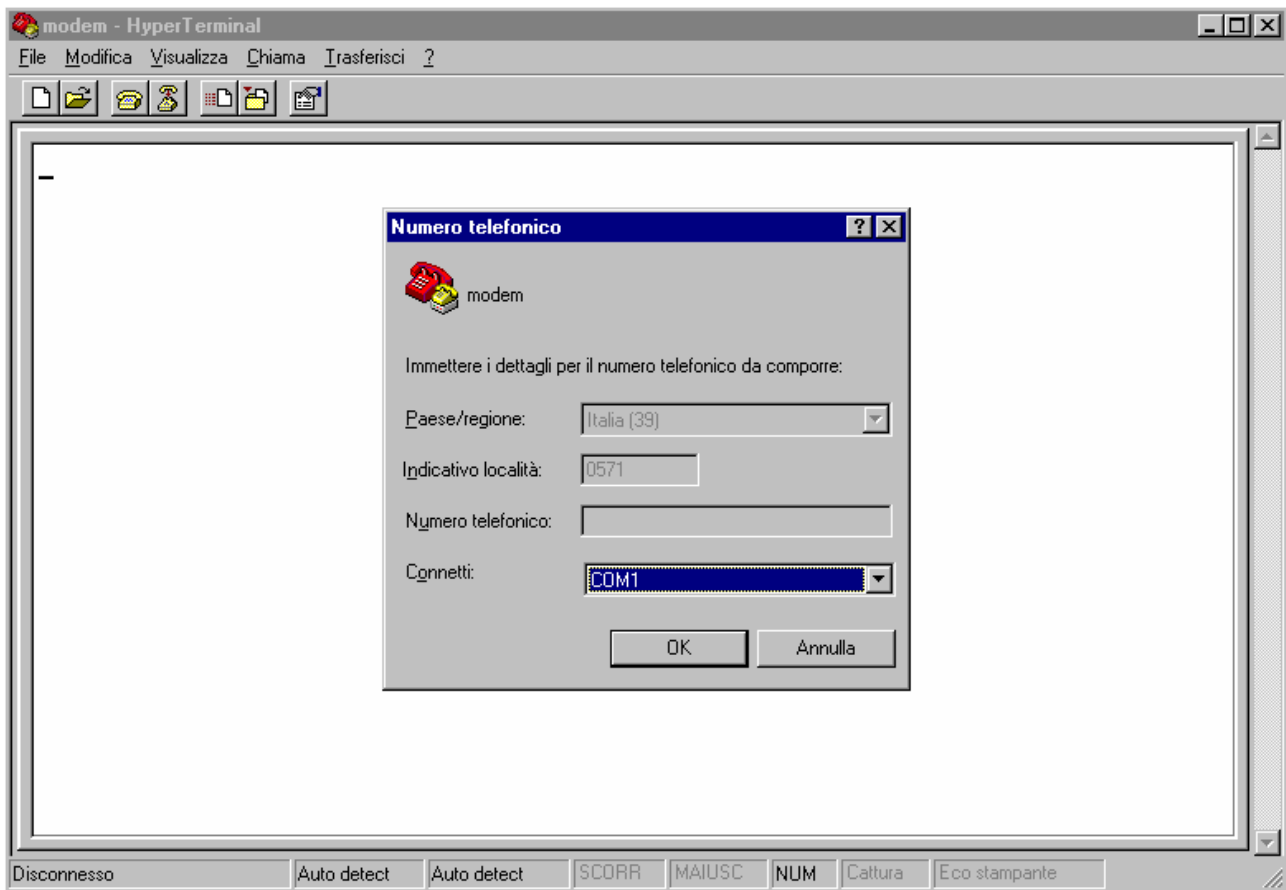
1. Programmazione del modem per quanto concerne la velocità di comunicazione e autorisposta
2. Determinazione del tipo di collegamento
3. collegamento con LM2000

PASSO 1

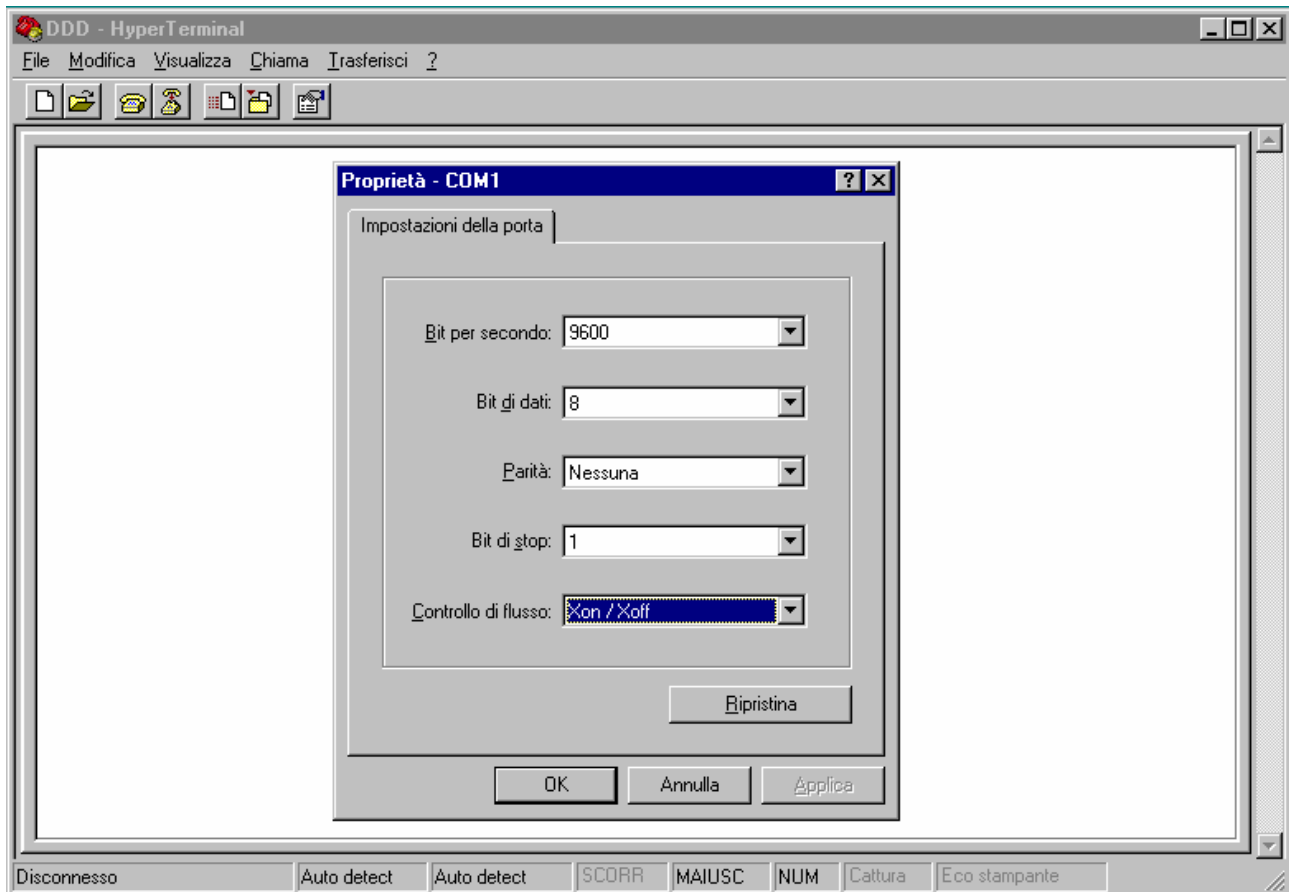
Per la programmazione del modem occorre collegare lo stesso ad un PC ed usare un programma di comunicazione tipo Iperterminal: APPARIRA LA SEGUENTE FINESTRA



DARE UN NOME ALLA CONNESSIONE E PREMERE OK

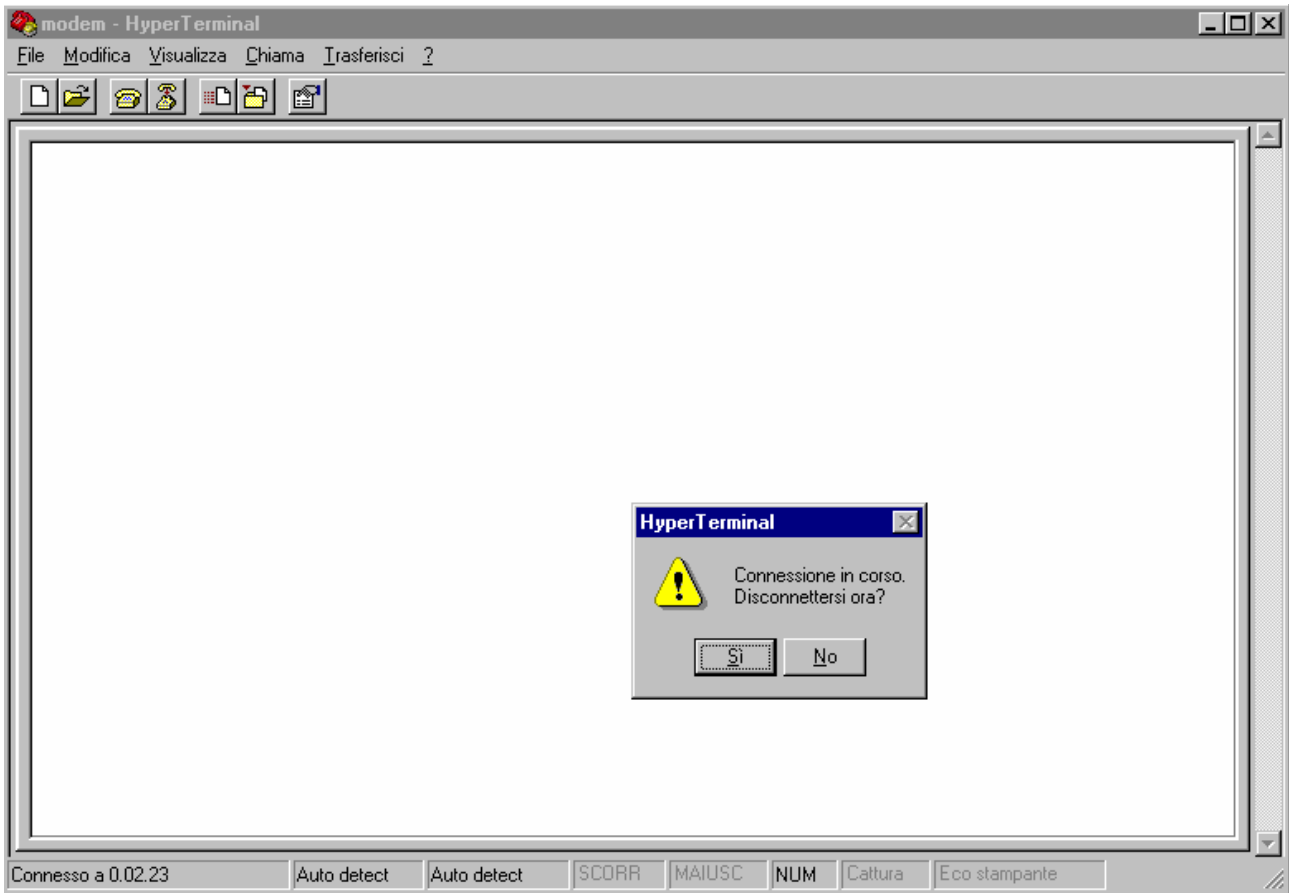


IN QUESTA FINESTRA SI DOVRA INDICARE LA COM SULLA QUALE E STATO COLLEGATO IL MODEM ES:COM1
PREMERE OK

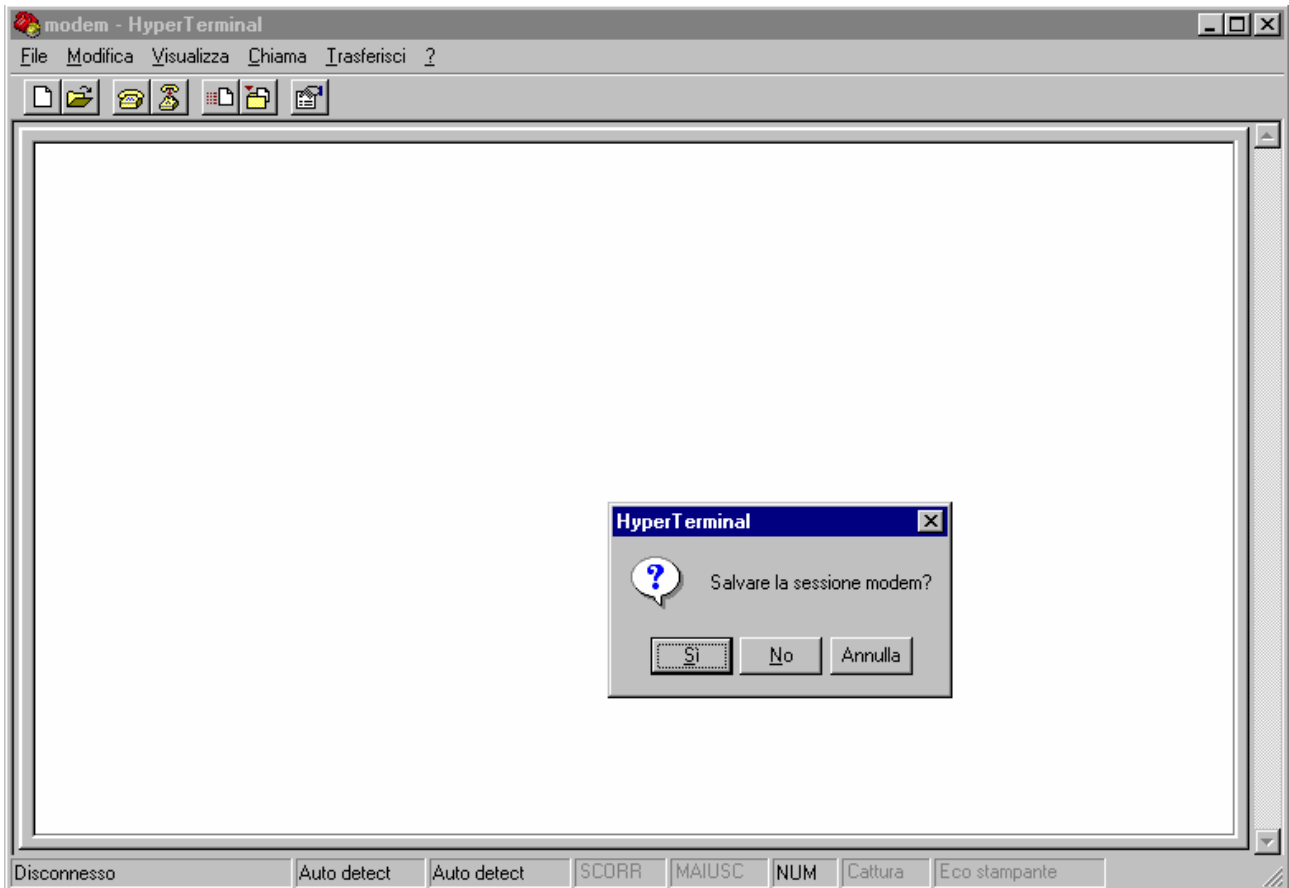


IN QUESTA FINESTRA IMPOSTARE LA VELOCITÀ A 9600 BIT PER SECONDO
E IL CONTROLLO DI FLUSSO XON\XOFF
PREMERE OK

FATTO QUESTO LA CONNESSIONE DOVRA ESSERE CHIUSA PER SALVARE I
PARAMETRI DI COMUNICAZIONE IN QUANTO LA VELOCITÀ DI COMUNICAZIONE
NON VIENE SOSTITUITA IN TEMPO REALE QUINDI DISCONNETTERE E SALVARE

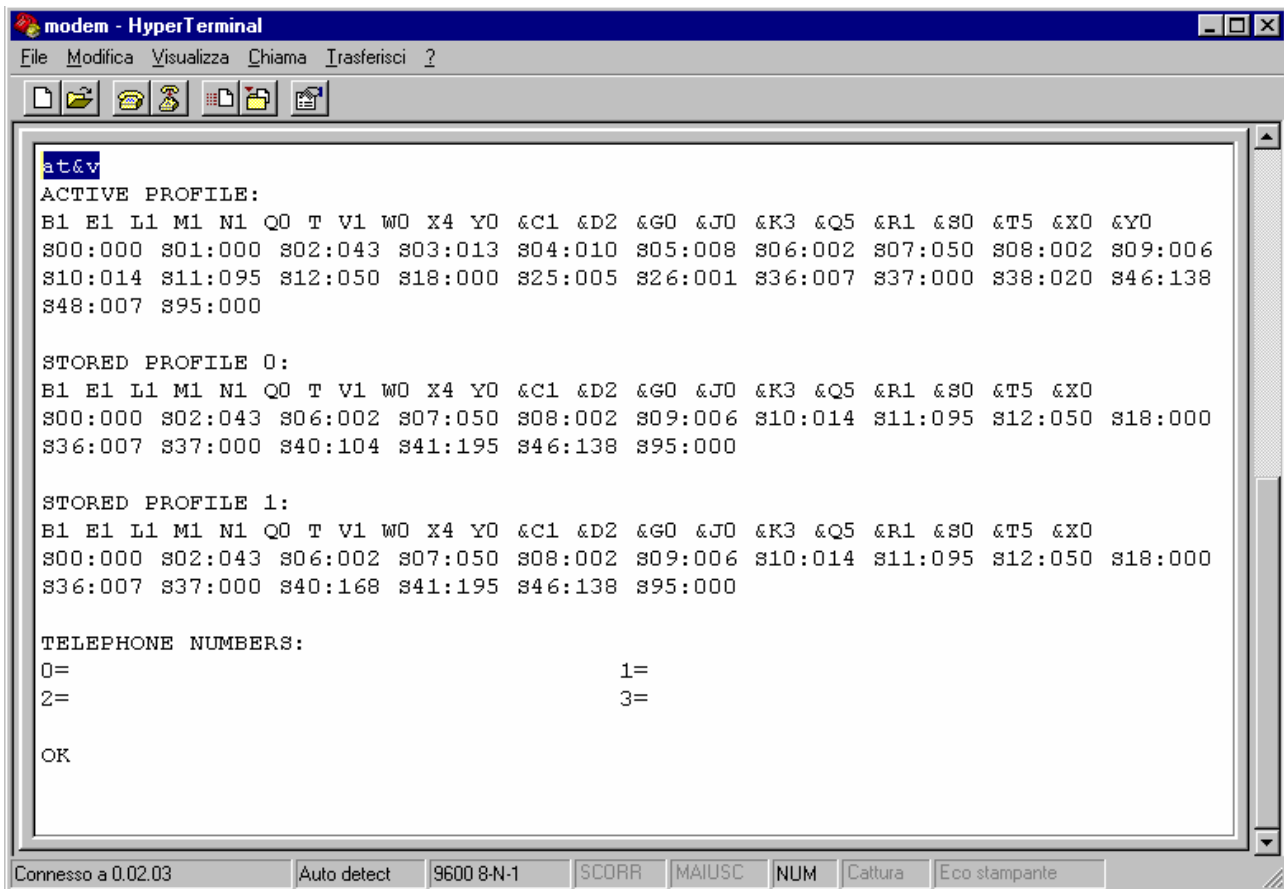


RISPONDERE DI SI



RISPONDERE DI SI

RILANCIARE LA CONNESSIONE SALVATA E DIGITARE AT&V + INVIO
APARIRANNO I SEGUENTI DATI



The screenshot shows a HyperTerminal window titled "modem - HyperTerminal". The window contains the following text output from the AT&V command:

```
at&v
ACTIVE PROFILE:
B1 E1 L1 M1 N1 Q0 T V1 W0 X4 Y0 &C1 &D2 &G0 &J0 &K3 &Q5 &R1 &S0 &T5 &X0 &Y0
S00:000 S01:000 S02:043 S03:013 S04:010 S05:008 S06:002 S07:050 S08:002 S09:006
S10:014 S11:095 S12:050 S18:000 S25:005 S26:001 S36:007 S37:000 S38:020 S46:138
S48:007 S95:000

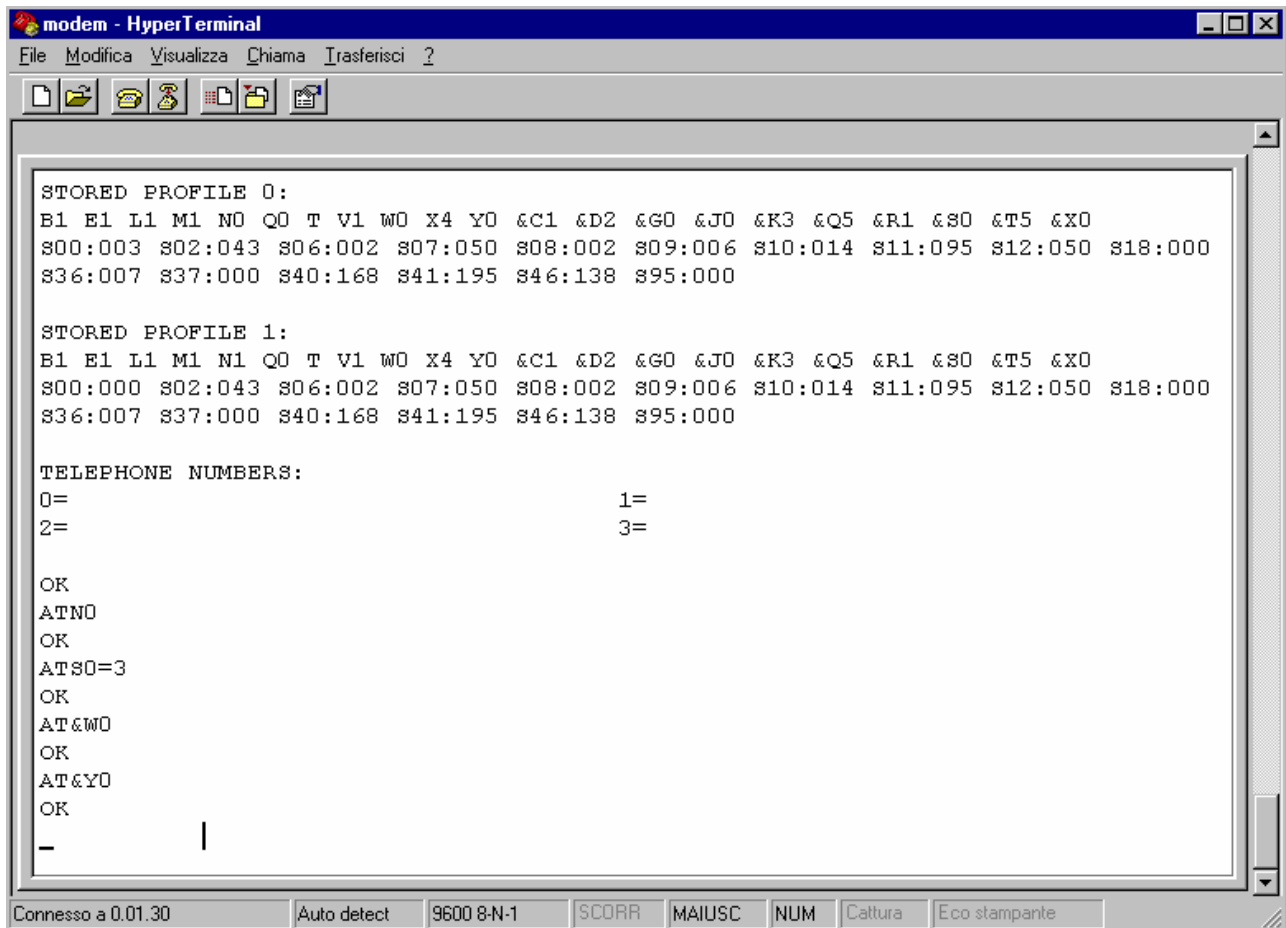
STORED PROFILE 0:
B1 E1 L1 M1 N1 Q0 T V1 W0 X4 Y0 &C1 &D2 &G0 &J0 &K3 &Q5 &R1 &S0 &T5 &X0
S00:000 S02:043 S06:002 S07:050 S08:002 S09:006 S10:014 S11:095 S12:050 S18:000
S36:007 S37:000 S40:104 S41:195 S46:138 S95:000

STORED PROFILE 1:
B1 E1 L1 M1 N1 Q0 T V1 W0 X4 Y0 &C1 &D2 &G0 &J0 &K3 &Q5 &R1 &S0 &T5 &X0
S00:000 S02:043 S06:002 S07:050 S08:002 S09:006 S10:014 S11:095 S12:050 S18:000
S36:007 S37:000 S40:168 S41:195 S46:138 S95:000

TELEPHONE NUMBERS:
0=                1=
2=                3=

OK
```

The status bar at the bottom of the window shows: "Connesso a 0.02.03", "Auto detect", "9600 8-N-1", "SCORR", "MAIUSC", "NUM", "Cattura", and "Eco stampante".



```

modem - HyperTerminal
File Modifica Visualizza Chiama Trasferisci ?
[Icons]
STORED PROFILE 0:
B1 E1 L1 M1 N0 Q0 T V1 W0 X4 Y0 &C1 &D2 &G0 &J0 &K3 &Q5 &R1 &S0 &T5 &X0
S00:003 S02:043 S06:002 S07:050 S08:002 S09:006 S10:014 S11:095 S12:050 S18:000
S36:007 S37:000 S40:168 S41:195 S46:138 S95:000

STORED PROFILE 1:
B1 E1 L1 M1 N1 Q0 T V1 W0 X4 Y0 &C1 &D2 &G0 &J0 &K3 &Q5 &R1 &S0 &T5 &X0
S00:000 S02:043 S06:002 S07:050 S08:002 S09:006 S10:014 S11:095 S12:050 S18:000
S36:007 S37:000 S40:168 S41:195 S46:138 S95:000

TELEPHONE NUMBERS:
0= 1=
2= 3=

OK
ATN0
OK
ATS0=3
OK
AT&W0
OK
AT&Y0
OK
-

```

Connesso a 0.01.30 Auto detect 9600 8-N-1 SCORR MAIUSC NUM Cattura Eco stampante

INSERIRE I SEGUENTI COMANDI IN SUCCESSIONE

ATN0 + INVIO	->VELOCITA DI COMUNICAZIONE FISSA
ATS0=3 + INVIO	->NUMERO DI SQUILLI PRIMA DI RISPONDERE 3
AT&W0 + INVIO	->SALVA TUTTO IN EEPROM PROFILO 0
AT&Y0 + INVIO	->ALL'ACCENZIONE CARICA IL PROFILO 0

SCONNETTERE IL MODEM

PASSO 2

I COLLEGAMENTI DA EFFTUARE SONO I SEGUENTI:

```

TX LM2000->RXMODEM
RX LM2000->TX MODEM
GNDLM2000->GND MODEM

```

QUESTI SONO I COLLEGAMENTI DA EFFETTUARE MA NON SONO SUFFICIENTI.
 OCCORRE INFATTI ABILITARE IL MODEM TRAMITE ALCUNI PONTICELLI:

```

DSR
CTS
DTR

```

DEVONO ESSERE PONTICELLATI TRA LORO SUL CONNETTORE DEL MODEM.

PASSO3
DETERMINAZIONE DEI PIN

Se tra il pin 7(massa) e il pin 2(tx) di un connettore 25 poli troviamo una tensione negativa la disposizione sara questa:

pin 2	tx
pin 3	rx
pin 5	cts
pin 6	dsr
pin 7	gnd
pin 20	dtr

Qualora non trovassimo nessuna tensione ma la trovassimo sul 3(tx) la disposizione sarebbe la seguente:

pin 2	rx
pin 3	tx
pin 4	cts
pin 6	dtr
pin 7	gnd
pin 20	dsr

Importante accendere il modem

Se tra il pin 5(massa) e il pin 3(tx) di un connettore 9 poli troviamo una tensione negativa la disposizione sara questa:

pin 3	tx
pin 2	rx
pin 8	cts
pin 6	dsr
pin 5	gnd
pin 4	dtr

Qualora non trovassimo nessuna tensione ma la trovassimo sul 2(tx) la disposizione sarebbe la seguente:

pin 2	tx
pin 3	rx
pin 4	dsr
pin 6	dtr
pin 5	gnd
pin 7	cts